

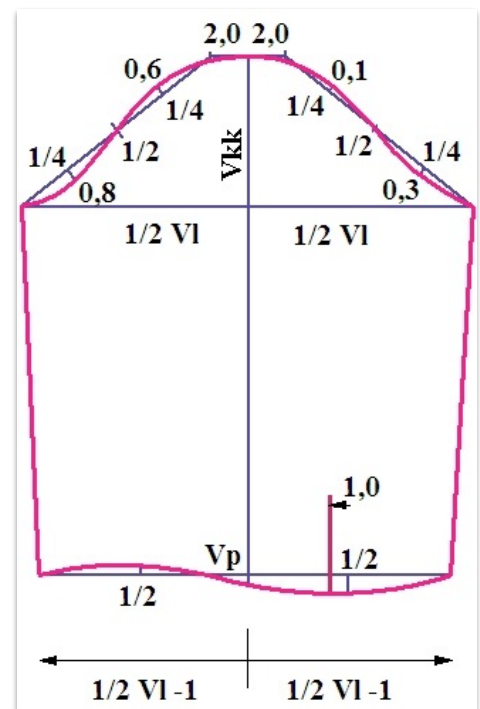
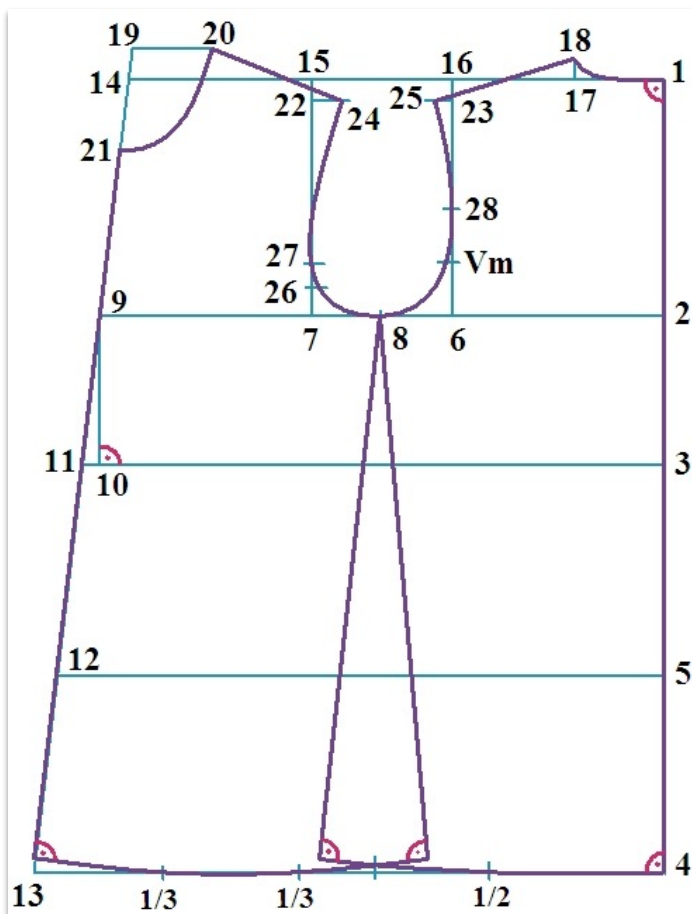
TÛTARLAPSE KLEIDI/PUUSI KONSTRUKTSIOONI ARVUTUSVALEMID Suurustele 62 - 176

Mõõdu/lõigu lühend	Mõõdu/lõigu nimetus	Lisad ja arvutused, cm	Suurused
Rü	Rinnaüumbermõõt	+ 10,0	62 - 176
Vü	Vööüumbermõõt	+ 0	62 - 98
		+ 8,0	104 - 176
Pü	Puusaüumbermõõt	+ 10,0	62 - 98
		+ 8,0	104 - 176
Käkk	Käeaugukaare kõrgus	$\frac{1}{4}$ lis Rü – 2,0	62 - 176
Sp	Seljapikkus	+ 0	62 - 176
Pk	Puusakõrgus	Käkk – 2,0	62 - 176
Üp	Üldpikkus	moekohane	62 - 176
$\frac{1}{2}$ Sl	$\frac{1}{2}$ Seljalaiust	$\frac{1}{2}$ ($\frac{1}{2}$ lis Rü – $\frac{1}{8}$ lis Rü)	62 - 98
		$\frac{1}{2}$ ($\frac{1}{2}$ lis Rü - $\frac{1}{8}$ lis Rü) – 0,5	104 - 176
Käkl	Käeaugukaare laius	$\frac{1}{8}$ lis Rü	62 - 98
		$\frac{1}{8}$ lis Rü -0,5	104 - 176
Kü	Kaelaüumbermõõt	+0	62 - 176
Õl	Õlalaius	+0	62 - 176
Skkk	Selja kaelakaare kõrgus	1.0	62 - 134
		1.5	140 - 146
		1.75	152 - 158
		2.0	164 - 176
Ekkk	Esiosa kaelakaare kõrgus	1.5	62 - 74
		1.75	80 - 86
		2,25...2,5	92 - 134
		2.75	140 - 158
		3.0	164 - 176
Kkl	Kaelakaare laius	$\frac{1}{5}$ Kü – 0,5	62 - 176
Ekks	Esiosa kaelakaare sügavus	$\frac{1}{5}$ Kü	62 - 176
Õks	Õlakalle seljaosas	1.0	62 - 98
		1.5	104 - 176
Õke	Õlakalle esiosas	1.0	62 - 134
		2.0	104 - 176
$\frac{1}{2}$ Rpv	$\frac{1}{2}$ Rinna tippude vahe	$\frac{1}{10}$ lis Rü	140 - 176
Vp	Varruka pikkus	+ 0	62 - 176
Vkk	Varrukakaare kõrgus	$\frac{1}{6}$ lis Rü – 2,0	62 - 98
		$\frac{1}{6}$ lis Rü – 1,5	104 - 176
Vl	Varruka laius	Sl + 1,5	62 - 176
Vsl	Varrukasuu laius	Rnü + 2,0 (mansetiga varrukas)	62 - 176

Väikelapse kleidi/pluusi konstruksiooni arvutused, baassuurus 80 C (62...98)

Lõigu nimetus	Arvutusvalem	Arvutus	Mõõt	1/2	1/4	1/8
Toote laius	Rü + lisa	50,5 + 10	60,5	30.25	15.1	7.55
Toote laius vööjoonel	Vü		51			
Toote laius puusajoonel	Pü + lisa	56 + 10	66,0			
Käeaugukaare sügavus	Käkk = 1/4 lis Rü - 2	15,1 - 2	13,1			
Vööjoone asukoht	Sp		21,0			
Puusajoone asukoht	Pk = Käkk - 2	13,1 - 2	11,1			
Toote pikkus	Üp = moekohane		43,0			
Toote seljalaius (pool toodet)	1/2 Sl = 1/2 (1/2 lis Rü - 1/8 lis Rü)	(30,25 - 7,55) / 2	11,3			
Käeaugukaare laius	Käkl = 1/8 lis Rü	60,5 / 8	7,55			
Kaelakaare laius	Skkl = Ekkl = 1/5 Kü - 0,5	26,5 / 5 - 0,5	4,8			
Kaelakaare kõrgus seljaosas	Skkk = konstant		1,0			
Kaelakaare kõrgus esiosas	Ekkk = konstant		1,75			
Kaelakaare sügavus esiosas	Ekks = 1/5 Kü		5,3			
Õlajoone kalle	Õks = Õke = konstant		1,0			
Õlalaius	Õl		7,2			
Varruka pikkus	Käsivarre pikkus		28,0			
Varruka laius	Sl + 1,5	22,6 + 1,5	24,1			
Manseti pikkus	Rnü + lisa + ülekäik	11,5 + 2 + 2	15,5			

Väikelapse kleidi/pluusi ja varruka konstruksioon C 80

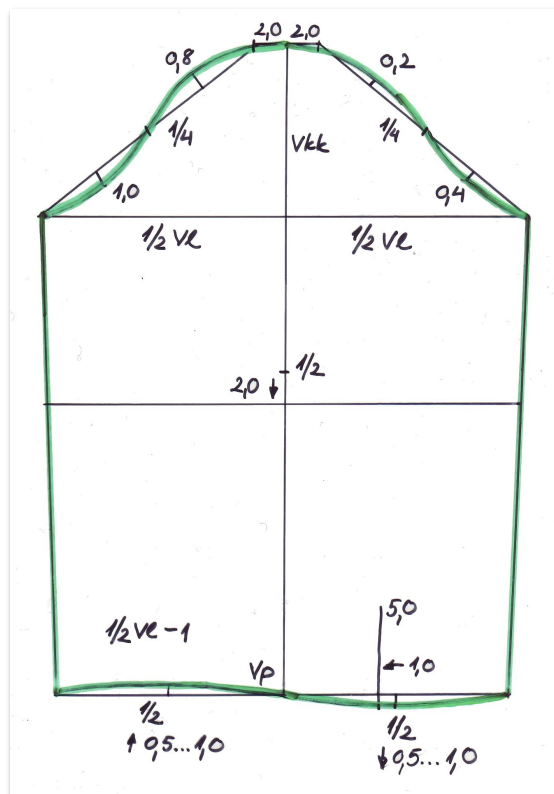
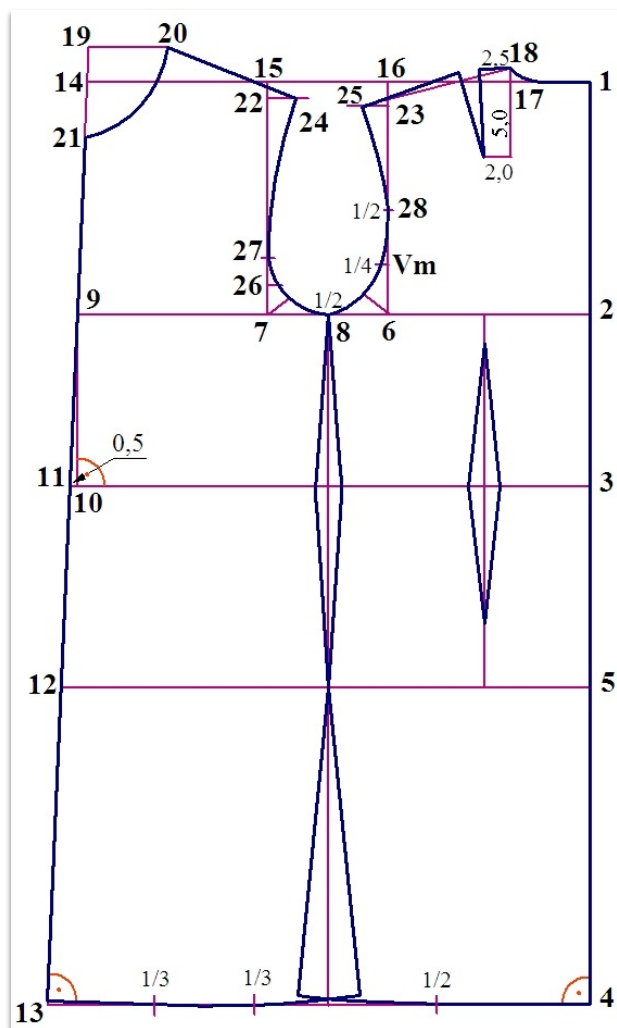


Lõigu tähistus joonisel	Lõigu väärtus
1...3 = Sp	21,0 cm
1...4 = Üp	43,0 cm
3...5 = Pk	11,1 cm
2...6 = ½ Sl	11,3 cm
6...7 = Käkl	7,55 cm
2...9 = ½ lis Rü	30,25 cm
punktist 9 ristsirge vööjoone ni, lõikepunkt vööjoonel 10	
6...8 = ½ Käkl	3,8 cm
küljejoone asukoht	
10...11	1,0 cm
ühenda sirgjoonega punktid 9 ja 11 ning pikenda üles ja alla	
1...17 = Skkl	4,8 cm
17...18 = Skkk	1,0 cm
14...19 = Ekkk	1,75 cm
19...20 = Ekkl	4,8 cm
19...21 = Ekks	5,3 cm
15...22 = 16...23 = Öke = Öks	1,0 cm
20...24 = 18...25 = Öl	7,2 cm
7...26 = ¼ Käkl	1,9 cm
esiosa käeaugukaare vastasmärk	
7...27 = ¼ Käkk	3,2 cm,
esiosa käeaugukaare puutepunkt esilaiusjoonega	
6...Vms = ¼ (6...23)	
vastasmärk seljaosa käeaugukaares	
6...28 = ½ (6...23)	
seljaosa käeaugukaare puutepunkt seljalaiusjoonega	
KONTROLLI lõiku 5...12 (toote laius puusajoonel) kohe pärast esikeskjoone joonestamist	
5...12 = 1/2lisPü = 33,0 cm	
Kui lõik 5...12 on väiksem 1/2lisPü, siis laienda toodet esikeskjoonelt soovitud suuruseni ning joonesta õige keskjoon	
Alläär kujunda joonise järgi.	
VARRUKAS	
Vp = 28,0 cm	
Vkk = 1/6 lis Rü - 2 = 60,5/6 - 2 =	8,1
VI = Sl + 1,5 = 22,6 + 1,5 = 24,1	1/2 = 12,0
Kätise pikkus = Rnü+LRnü+ülekaik = 11,5+2+2 =	15,5

Tütarlapse kleidi/pluusi konstruksiooni arvutused, baassuurus 116 C (104...134)

Lõigu nimetus	Arvutusvalem	Arvutus	Mõõt	1/2	1/4	1/8
Toote laius	Rü + lisa	62,0 + 10,0	72.0	36.0	18.0	9.0
Toote laius vööjoonel	Vü + lisa	57,0 + 8,0	65.0	32.5		
Toote laius puusajoonel	Pü + lisa	66,0 + 8,0	74.0	37.0		
Käeaugukaare sügavus	Käkk = 1/4 lis Rü - 2	18,0 - 2	16.0		4.0	
Vööjoone asukoht	Sp		28.0			
Puusajoonel asukoht	Pk = Käkk - 2	16,0 - 2	14.0			
Toote pikkus	Üp = moekohane		64.0			
Toote seljalaius (pool toodet)	1/2 Sl = 1/2 (1/2 lis Rü - 1/8 lis Rü) + 0,5	(36,0 - 9,0) / 2 + 0,5	14.0			
Käeaugukaare laius	Käkl = 1/8 lis Rü - 0,5	9,0 - 0,5	8.5	4.25	2.1	
Kaelakaare laius	Skkl = Ekkl = 1/5 Kü - 0,5	30,0 / 5 - 0,5	5,5			
Kaelakaare kõrgus seljaosas	Skkk = konstant		1.0			
Kaelakaare kõrgus esiosas	Ekkk = konstant		2.5			
Kaelakaare sügavus esiosas	Ekks = 1/5 Kü	30,0 / 5	6.0			
Õlajoone kalle seljaosas	Õks = konstant		1.5			
Õlajoone kalle esiosas	Õke = konstant		1.0			
Õlalaius	Õl		12.0			
Vööjoone sissevõtete summa	ΣSV = 1/2 lis Rü - 1/2 lis Vü	36,0 - 32,5	3.5			
Seljaosa sissevõte			2.0			
Küljesissevõte			1.5			

Tütarlapse kleidi/pluusi ja varruka konstruksioon C 116



TÜTARLAPSE KLEIDI KEHAOSA JA VARRUKAS – Suurus C 152 (140...176)

Lõigu nimetus	Arvutusvalem	Arvutus	Mõõt	1/2	1/4	1/8
Toote laius	Rü + lisa	76,0 + 10,0	86.0	43.0	21.5	10.75
Toote laius vööjoonel	Vü + lisa	66,0 + 8,0	74.0	37.0		
Toote laius puusajoonel	Pü + lisa	82,0 + 8,0	90.0	45.0		
Käeaugukaare sügavus	Käkk = ¼ lis Rü - 2	21,5 - 2	19.5		4.9	
Vööjoone asukoht	Sp		37.0			
Puusajoonel asukoht	Pk = Käkk - 2	19,5 - 2	17.5			
Toote pikkus	Üp = moekohane		88.0			
Toote seljalaius (pool toodet)	½ Sl = ½ (1/2 lis Rü - 1/8 lis Rü) + 0,5	(43,0 - 10,75) / 2 + 0,5	16.6			
Käeaugukaare laius	Käkl = 1/8 lis Rü - 0,5	10,75 - 0,5	10.25	5.1	2.6	
Kaelakaare laius	Skkl = Ekkl = 1/5 Kü - 0,5	34,5 / 5 - 0,5	6.4			
Kaelakaare kõrgus seljaosas	Skkk = konstant		1.75			
Kaelakaare kõrgus esiosas	Ekkk = konstant		2.75			
Kaelakaare sügavus esiosas	Ekks = 1/5 Kü	34,5 / 5	6.9			
Õlajoone kalle seljaosas	Õks = konstant		1.5			
Õlajoone kalle esiosas	Õke = konstant		2.0			
Rinnasissevõtte kaugus esikeskjoonest	1/10 lis Rü	86,0 / 10	8.6			
Rinnasissevõtte	Rsv		2.25			
Õlalaius	Õl		12.0			
Vööjoone sissevõtete summa	ΣSV = (½ lis Rü + 0,5) - ½ lis Vü	(43,0 + 0,5) - 37,0	6.5			
Seljaosa sissevõtte			2.5			
Küljesissevõtte			2.0			
Esiosa sissevõtte			2.0			

Tütarlapse kleidi/pluusi ja varruka konstruktsioon C 152

