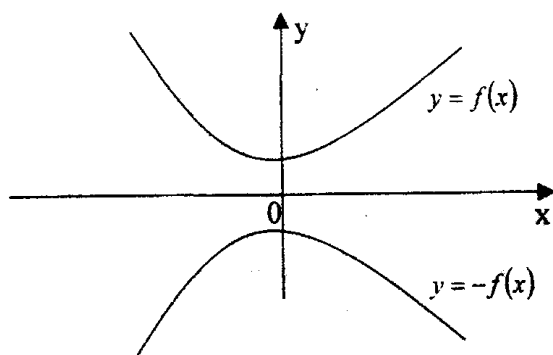


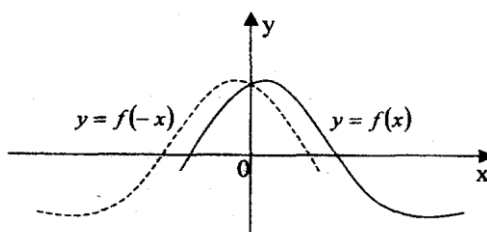
Funktsioonide graafikute teisendused

Elementaarfunktsioonide graafikute visandamisel on kasulik meeles pidada järgmisi omadusi:

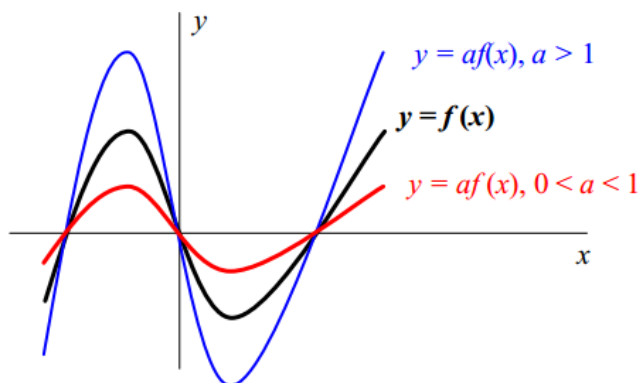
- $y = -f(x)$ graafik saadakse $y = f(x)$ graafiku peegeldamisel x -telje suhtes.



- $y = f(-x)$ graafik saadakse $y = f(x)$ graafiku peegeldamisel y -telje suhtes.

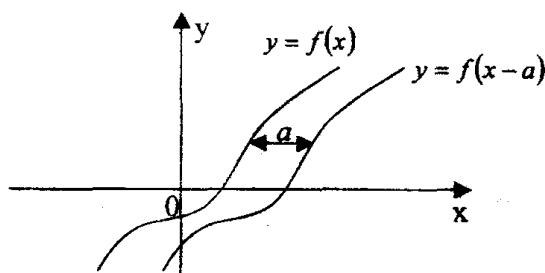


- Funktsiooni $y = af(x)$ graafik saadakse funktsiooni $y = f(x)$ graafikust viimase venitamisel a korda y -telje sihis (kui $0 < a < 1$, siis on tegemist kokkusurumisega)

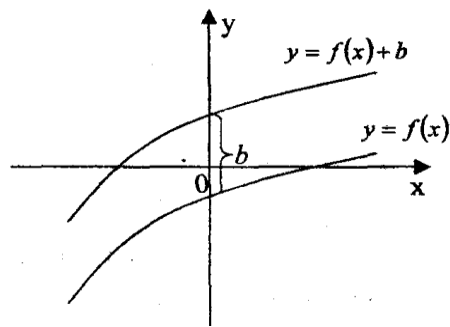


- $y = f(kx)$ graafik saadakse $y = f(x)$ graafiku kokkusurumisel või venitamisel k korda.

- $y = f(x - a)$ graafik saadakse $y = f(x)$ graafiku nihutamisel a ühiku võrra x -telje sihis.



- $y = f(x) + b$ graafik saadakse $y = f(x)$ graafiku nihutamisel a ühiku võrra y -telje sihis.



- $y = |f(x)|$ graafik saadakse $y = f(x)$ graafiku negatiivse osa peegeldamisel üle x -telje.

