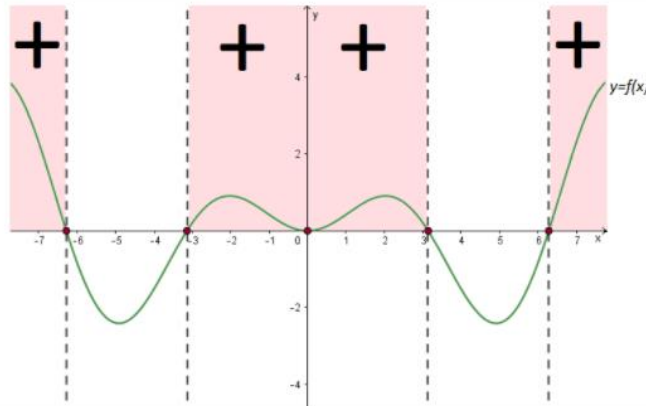


Funktsiooni positiivsuspiirkond

Funktsiooni $f(x)$ **positiivsuspiirkonnaks** nimetatakse kõigi nende argumendi x väärtuste hulka, mille korral funktsiooni väärtus on positiivne. Funktsiooni positiivsuspiirkonna tähiseks on X^+ .

Funktsiooni positiivsuspiirkonna leidmine graafiliselt:

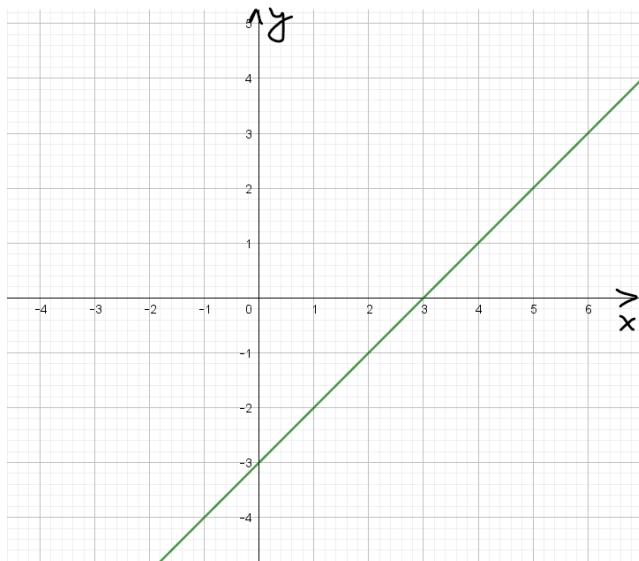
Positiivsuspiirkonnas asub funktsiooni graafik ülalpool x -telge.



Eespool joonisel antud funktsiooni positiivsuspiirkond on

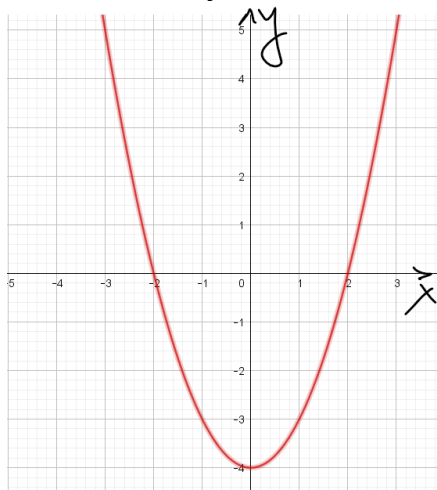
$$X^+ = (-\infty; -6) \cup (-3; 0) \cup (0; 3) \cup (6; \infty).$$

Näide 1 Leida joonisel antud funktsiooni positiivsuspiirkond.



$$X^+ = (3; \infty)$$

Näide 2 Leida joonisel antud funktsiooni positiivsuspiirkond.



$$X^+ = (-\infty; -2) \cup (2; \infty)$$

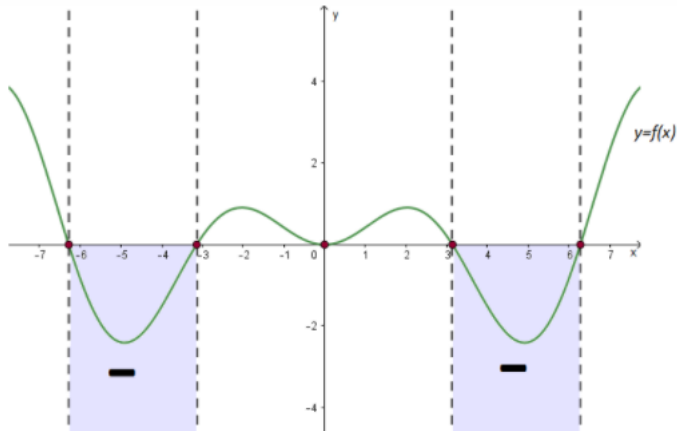
Funktsiooni negatiivsuspiirkond

Funktsiooni $f(x)$ **negatiivsuspiirkonnaks** nimetatakse kõigi nende argumendi x väärtuste hulka, mille korral funktsiooni väärtus on negatiivne.

Funktsiooni negatiivsuspiirkonna tähiseks on X^- .

Funktsiooni negatiivsuspiirkonna leidmine graafiliselt:

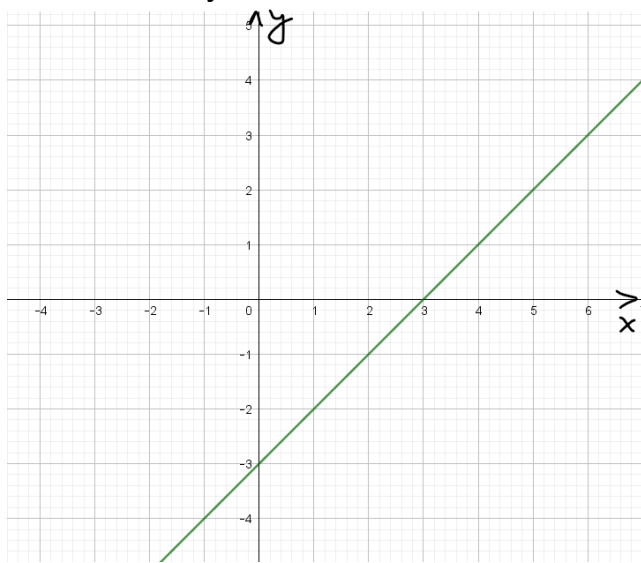
Negatiivsuspiirkonnas asub funktsiooni graafik allpool x -telge.



Eespool joonisel antud funktsiooni positiivsuspiirkond on

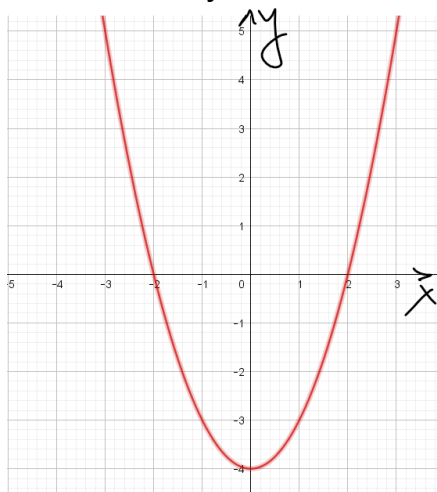
$$X^- = (-6; -3) \cup (3; 6).$$

Näide 3 Leida joonisel antud funktsiooni negatiivsuspiirkond.



$$X^- = (-\infty; -3)$$

Näide 4 Leida joonisel antud funktsiooni negatiivsuspiirkond.



$$X^- = (-2; 2)$$